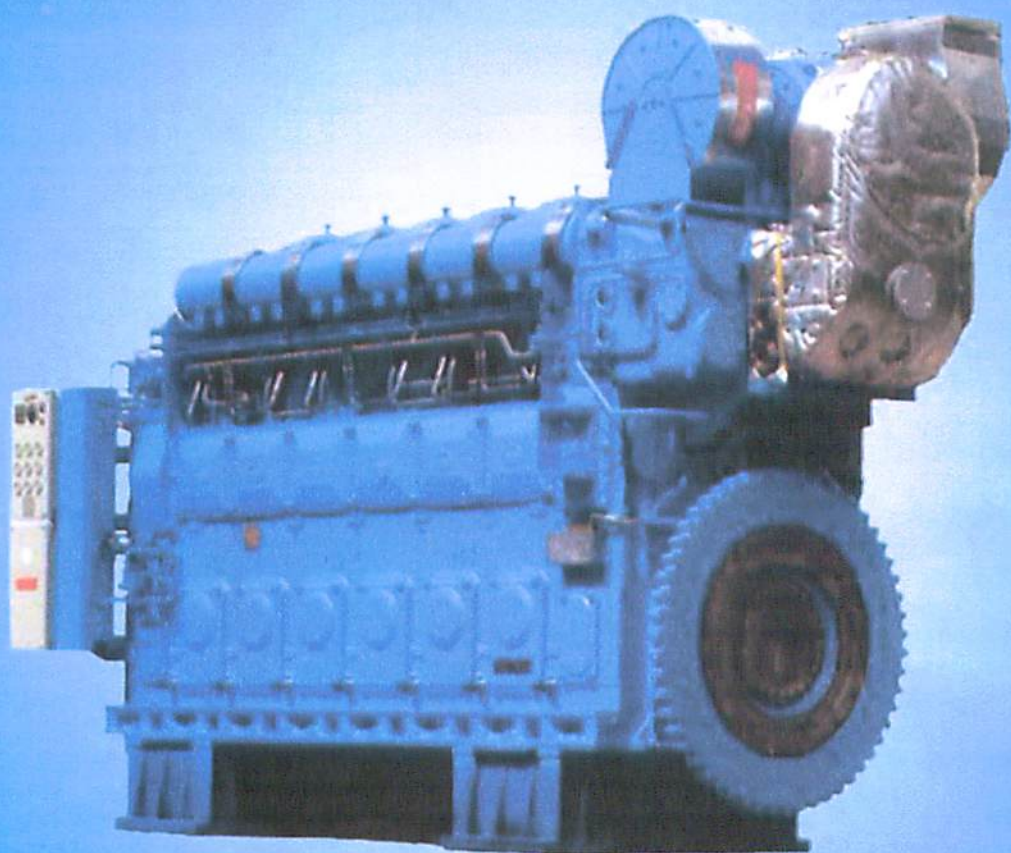


B1

ZGPT-MAN 32/40

操作说明书



杭州中高发动机有限公司
HANGZHOU ZHONG GAO ENGINE CO.,LTD.



制造商	碱值 (mgKOH/g) (10) 12 - 16 ¹⁾
ADNOC	船用发动机油 X412
AGIP	Cladium 120-SAE40 Sigma S SAE 40 ²⁾
BP	Energol DS 3-154 Vanellus C3 ²⁾
CASTROL	Castrol MLC 40 Castrol MHP 154 Castrol MXD 154 Rivermax SX 40 Seamax Extra 40
CHEVRON Texaco (FAMM, Caltex)	Taro 16 XD 40 Delo 1000 Marine SAE 40
DELEK	Delmar 40-12
ENGEN	Genmarine EO 4015
ERTOIL	Koral 15
ESSO/EXXON	Exxmar 12TP 40
IRVING	Marine MTX 1240
MOBIL	Mobilgard 412/SHC 120 (MG 1SHC) Mobilgard ADL 40/Delvac 1340 ²⁾
PETROBRAS	Marbrax CCD-410
REPSOL	Neptuno NT 1540
SHELL	Gadinia 40 Gadinia AL 40 Sirius 40 ²⁾ Rimula X 40 ²⁾
STATOIL	MarWay 1040 ²⁾
TEBOIL	Ward S 10 T
TOTAL LUBMARINE	Disola M4015
SINOPEC	长城船用中速机油 4012

1) 若使用质量差的船用柴油(ISO-F-DMC), 碱值(BN 值)大约 20 是有利的。

2) 若燃油的含硫量 < 1%。

表 3. MAN 公司四冲程发动机用轻柴油和柴油运行的已公布的润滑油

